

Cet adaptateur permet de connecter les lampes de poche Ledlenser au système Ledlenser connect. L'adaptateur se clipse sur le corps de la lampe. Grâce au profilé intégré, la lampe est désormais compatible avec divers accessoires supplémentaires comme par exemple le clip ceinture, les supports pour casque, le pieds flexible, et bien d'autres encore. L'adaptateur est livré avec le clip de ceinture.

FICHE PRODUIT

Compatibilité

P5R Core, P5R Work

Données techniques

Longueur (mm)	45
Largeur (mm)	28
Hauteur (mm)	24
Poids (g)	8,8
Matériau principal	PC

Type d'emballage

Conditionnement du produit	Boite
Référence	502249
Code douanier	39269099790

Données emballage

Dimensions LxHxP (cm)	7,2 x 5 x 5,5
Poids (g)	42,3
GTIN-13	4058205022569

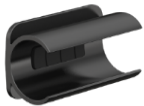
SPCB

Nombre d'unités	12
Dimensions LxHxP (cm)	18 x 16 x 11,5
Poids (g)	583,1
GTIN-13	4058205022552

PCB

Nombre d'unités	48
Dimensions LxHxP (cm)	39,5 x 20,5 x 26,5
Poids (kg)	2,72
GTIN-13	4058205022545

Adaptateur de lampe (type B)



Notes

Les informations concernant le contenu du packaging, l'apparence, les performances, les dimensions et le poids correspondent aux informations disponibles au moment de la publication.

Dans l'intérêt des améliorations produit, nous nous réservons le droit de modifier le contenu du packaging, de l'apparence, le design et la couleur sans préavis. Les images des produits peuvent varier des produits actuels et peuvent indiquer des accessoires optionnels, qui peuvent être achetés séparément.