

# BATTERIE STATIONNAIRE ETANCHE AU PLOMB A RECOMBINAISON DE GAZ REGULEE PAR SOUPAPES (VRLA)



## SWL1850

**HAUTES PERFORMANCES EN DECHARGE RAPIDE / HIGH PERFORMANCES IN FAST DISCHARGE**

### 1. SPECIFICATIONS

**Tension nominale / Nominal voltage :** 12V

**Tension de floating / Floating voltage :** 13.65V

Temps / time (minute)	Puissance (W) typique par élément à une tension d'arrêt de / Cell typical wattage (W) final voltage to		
	1.6V	1.7V	1.8V
3	536	489	342
5	453	437	305
10	319	313	252
15	254	247	232
30	153	152	149
60	96.3	94.7	93.3

**Capacité en 10h à 1.75V/élément :**  
**Capacity in 10h at 1.75V/cell** 67Ah

**Capacité en 20h à 1.75V/élément :**  
**Capacity in 20h at 1.75V/cell** 74Ah

**Poids / Weight :** 23.8Kg

**Résistance interne batterie chargée :**  
**Internal resistance of charged battery** 4.4 mΩ

**Courant de décharge maximum :**  
**Maximum discharge current**

En 1 minute	500A
En 1 seconde	800A

**Température d'utilisation /**  
**Operating temperature**

Charge	-15°C à 50°C / 5°F to 122°F
Décharge/Discharge	-20°C à 60°C / -4°F to 144°F

**Auto-décharge (à 20°C) /**  
**Charge retention (shelf life) at 68°F**  
3% / mois/month

**Durée de vie (à 20°C) / Design life (at 68°F)**  
**Application floating / Stanby use** 10 ans/years

**Bac et couvercle / Housing material**  
ABS UL94-HB\*  
\*En option / in option ABS UL94-V0



### 2. DIMENSIONS

**Longueur / Length (+/- 1) =** 350 mm

**Largeur / Width (+/- 1) =** 166 mm

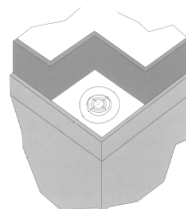
**Hauteur totale /**  
**Overall height incl. Terminal (+/- 2) =** 174 mm

### 3. BORNE / TERMINAL

**Visserie /**  
**Bolt type :** M6

**Couple de serrage /**  
**Tightening torque :** 4.8 Nm (max : 6 Nm)

**Diamètre de contact /**  
**Contact diameter :** 20 mm



FT/SWL1850/V6-02-07

### YUASA BATTERIES FRANCE

Service Technique ,14, Rue de Bruxelles 38070 ST QUENTIN FALLAVIER

Tél : (33) 04.74.95.90.95 Fax : (33) 04.74.95.90.71 - E-mail : info@yuasa.fr - Site Internet : www.yuasa.fr