

# BATTERIE STATIONNAIRE ETANCHE AU PLOMB A RECOMBINAISON DE GAZ REGULEE PAR SOUPAPES



## NPL100-12 12V 100Ah

### 1. SPECIFICATIONS

**Tension nominale** 12V

#### Capacite nominale

20 h a 5 A : 100 Ah , Tension d'arret : 10.8 V  
10 h a 9.3 A : 93 Ah , Tension d'arret : 10.5 V  
5 h a 17.4 A : 87 Ah , Tension d'arret : 10.2 V  
1 h a 62.6 A : 62.6 Ah , Tension d'arret : 9.6 V

**Poids** 39 kg

**Resistance interne batterie chargee** 4 mΩ

#### Courant de decharge maximum :

en 1 minute 600A  
en 1 seconde 800A

#### Tension de charge (a 20°C)

en floating 13.65V  
(Pas de limitation de courant necessaire)  
en cycles 14.70V  
(Courant maximum limite a 0.25C)

#### Temperature d'utilisation

en charge -15°C a 50°C  
en decharge -15°C a 60°C

#### Auto-decharge (a 20°C)

1 mois 3%  
3 mois 9%  
6 mois 15%

#### Duree de vie (a 20°C)

(Conditions standards d'utilisation)

**Application floating** 10 ans

#### Application cyclique

100% de profondeur de decharge 150 cycles  
50% de profondeur de decharge 400 cycles  
30% de profondeur de decharge 800 cycles

#### Fabrication etanche

Les batteries peuvent etre stockees et utilisees dans toutes les positions sans risque de fuites. (excepte en utilisation permanente a l'envers)

**Bac et couvercle** ABS UL94-HB



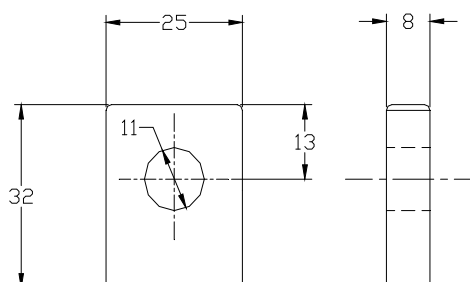
### 2. DIMENSIONS (en mm)

Longueur (+/- 1) = 407 mm

Largeur = 172.5 mm

Hauteur totale (+/- 2) = 240 mm

### 3. BORNES



\*Visserie : M10

\*Couple de serrage : 15 Nm

FT/NPL100-12/V2 04/05

## YUASA BATTERIES FRANCE

Service Technique ,14, Rue de Bruxelles 38070 ST QUENTIN FALLAVIER

Tel : 04.74.95.90.95 Fax :04.74.95.90.71

Site Web : [www.yuasa.fr](http://www.yuasa.fr) E-mail : [info@yuasa.fr](mailto:info@yuasa.fr)