

# BATTERIE STATIONNAIRE ETANCHE AU PLOMB A RECOMBINAISON DE GAZ REGULEE PAR SOUPAPES



## NPL200-6 6V 200Ah

### 1. SPECIFICATIONS

**Tension nominale** 6V

#### **Capacité nominale**

20 h à 10.2 A : 204 Ah , Tension d'arrêt : 5.4 V

10 h à 18.8 A : 188 Ah , Tension d'arrêt : 5.25 V

5 h à 34.8 A : 174 Ah , Tension d'arrêt : 5.1 V

1 h à 125 A : 125 Ah , Tension d'arrêt : 4.8 V

**Poids** 39 kg

**Résistance interne batterie chargée** 1.3 mΩ

#### **Courant de décharge maximum :**

*en 1 minute* 1200A

*en 1 seconde* 1600A

#### **Tension de charge (à 20°C)**

*en floating* 13.65V

(Pas de limitation de courant nécessaire)

*en cycles* 14.70V

(Courant maximum limité à 0.25C)

#### **Température d'utilisation**

*en charge* -15°C à 50°C

*en décharge* -15°C à 60°C

#### **Auto-décharge (à 20°C)**

*1 mois* 3%

*3 mois* 9%

*6 mois* 15%

#### **Durée de vie (à 20°C)**

(Conditions standards d'utilisation)

**Application floating** 10 ans

#### **Application cyclique**

100% de profondeur de décharge 150 cycles

50% de profondeur de décharge 400 cycles

30% de profondeur de décharge 800 cycles

#### **Fabrication étanche**

Les batteries peuvent être stockées et utilisées dans toutes les positions sans risque de fuites. (excepté en utilisation permanente à l'envers)

**Bac et couvercle** ABS UL94-HB



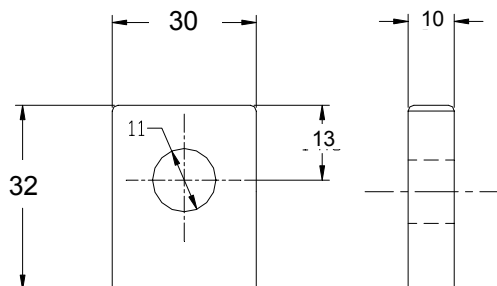
### 2. DIMENSIONS (en mm)

Longueur (+/- 1) = 398 mm

Largeur = 176 mm

Hauteur totale (+/- 2) = 250 mm

### 3. BORNES



Visserie : M10

Couple de serrage : 15 Nm

FT/NPL200-6/V0 04/05

## YUASA BATTERIES FRANCE

Service Technique ,14, Rue de Bruxelles 38070 ST QUENTIN FALLAVIER

Tél : 04.74.95.90.95 Fax :04.74.95.90.71

Site Web : www.yuasa.fr