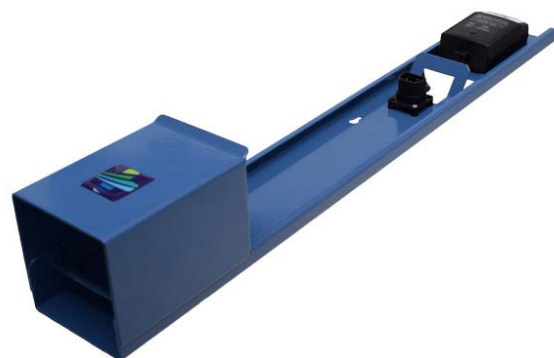


Chargeur 24v/dc 1000mA UK Plug

Spécifications

Tension d'entrée	100-240 VAC 50-60Hz
Courant d'entrée	700-500mA
Tension de sortie	24 V/DC
Courant de sortie	1000mA
Degré de protection	IP40
Certi cation	UL2601-1 IEC60601-1 IEC60335-2-29
Température de fonction- nement	0°C à +40°C
Température de stockage	-40°C à +70°C
Couleur	Bleu RAL5007, Chargeur noir
DimensionsLxlxh	715x100x100mm



Caractéristiques

- + Approprié pour MSP-A-AH-001X0 / Arjo NDA0100/NDA0200/HMX991
- + Chargeur spécialement conçu pour l'équipement médical
- + livré avec cordon d'alimentation approprié pour UE, GB, EUA of AUS
- + Lorsque la batterie est chargée, le chargeur devient un chargeur à régime lent