

CONNEXION INTER-BATTERIES

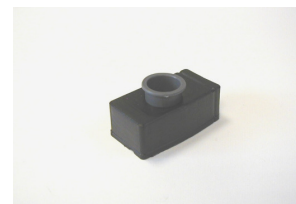
NPL65-12I & SWL1850

Réf :

Connexion souple électrique à base de tresse isolée, permettant la liaison entre deux monoblocs de type NPL65-12I et SWL1850.



Isolation des bornes grâce aux cache-borne CB65/130.

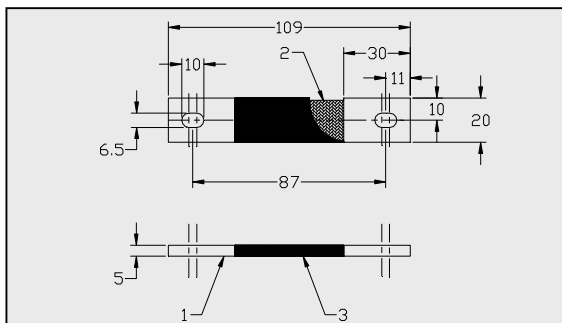


Caractéristiques techniques :

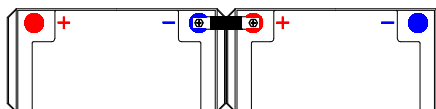
Poids du kit (1 tresse + 2 CB) : 63 gr. Chute de tension : 3.75mV/100A
Section : 35 mm² Courant Max. Conseillé : 500A

<u>Repère</u>	<u>Désignation</u>	<u>Nombre</u>	<u>Matière</u>	<u>Traitement</u>
1	Plat	1	CU	Etamage
2	Tresse	1	CU	-
3	Isolant	1	PVC	-

Dimensions :



Configuration préconisée :



FT/IBB79M6/V1-05-02

YUASA BATTERIES France

Service Technique, 14 Rue de Bruxelles 38070 ST QUENTIN FALLAVIER
Tél : 04.74.95.90.90 Fax : 04.74.95.90.91
E-mail : info@yuasa.fr